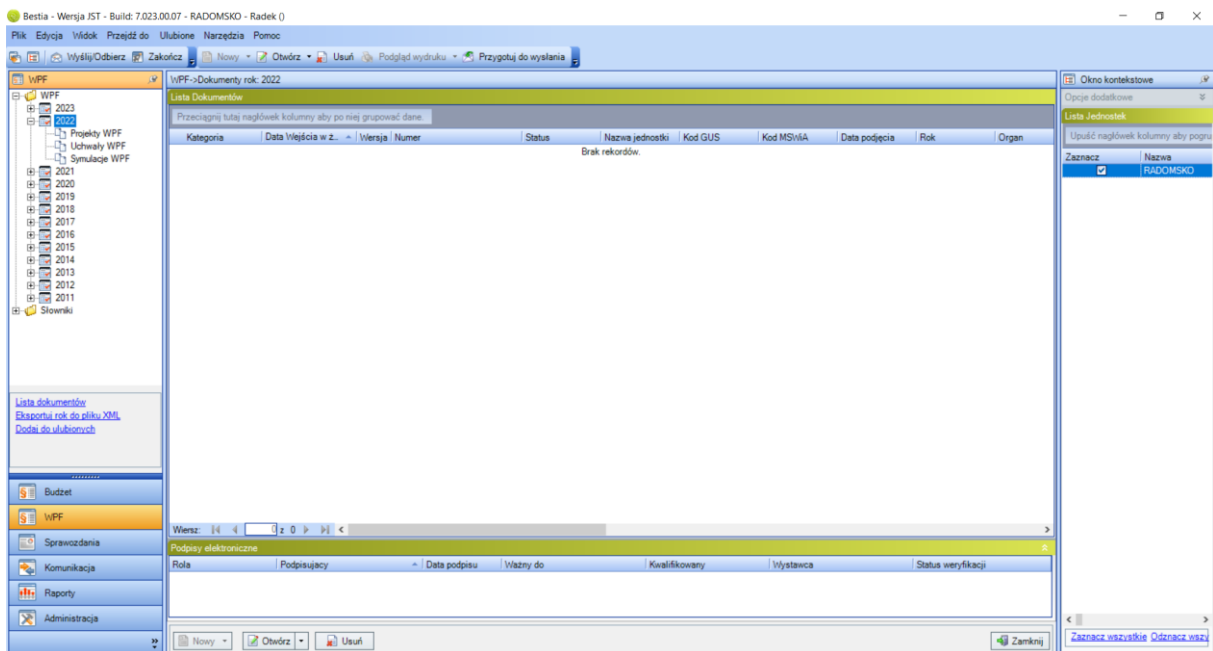
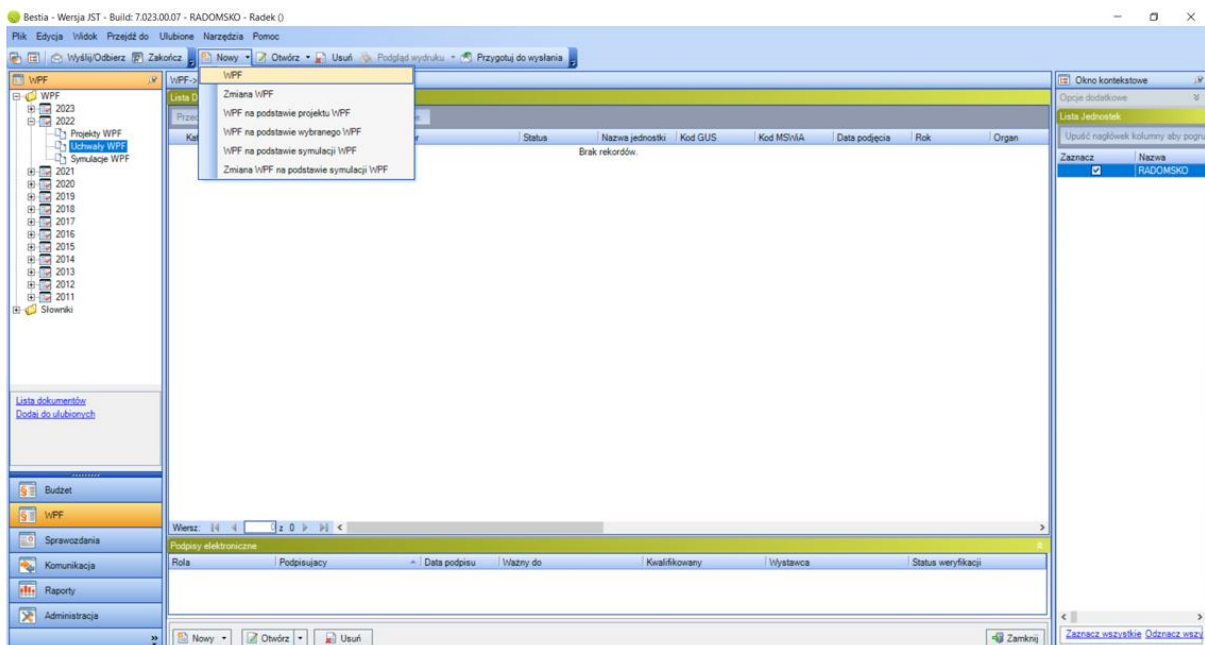


Wybór wariantu średniej w WPF

1. Należy przejść do modułu WPF.



2. Należy wybrać gałąź „2022”, a następnie interesującą podgałąź oraz z menu „Nowy” wybrać dokument do utworzenia.



3. Wyświetli się komunikat „Czy organ wykonawczy podjął decyzję co do sposobu liczenia średniej w relacji z art. 243 ufp?”. Należy nacisnąć „Tak”.

Pytanie



Czy organ wykonawczy podjął decyzję co do sposobu liczenia średniej w relacji z art. 243 ufp?

Tak

Nie

4. Należy wypełnić wymagane pola we właściwościach dokumentu (zaznaczone na czerwono na poniższym zrzucie ekranu). W zakładce „Wybór wariantu średniej” należy wpisać numer dokumentu, datę oraz z rozwijanej listy wybrać właściwy wariant średniej.

The screenshot shows the WPF application interface. The main window is titled "WPF - Wersja JST - Build: 7.023.00.07 - RADOMSKO - Radek 0". The interface includes a menu bar, a toolbar, and a sidebar with a tree view of documents. The main area displays document details for "RADOMSKO" with fields for "Numer dokumentu", "Data podjęcia", "Kategoria", and "Organ". The "Wybór wariantu średniej" section is highlighted, showing a form with a text input for "Organ wykonawczy dokumentem NUMER:", a date picker for "z dnia", and a dropdown menu for "dokonał następującego wyboru wariantu średniej dla relacji z art. 243 w latach 2022-2025:". The dropdown menu is open, showing options "nie wybrano", "nie wybrano", "3 letnia", and "7 letnia".

This is a close-up of the "Wybór wariantu średniej" section. It shows the form fields: "Organ wykonawczy dokumentem NUMER:" followed by a text input field, "z dnia" followed by a date picker, and "dokonał następującego wyboru wariantu średniej dla relacji z art. 243 w latach 2022-2025:" followed by a dropdown menu. The dropdown menu is open, showing the following options: "nie wybrano", "nie wybrano", "3 letnia", and "7 letnia".

